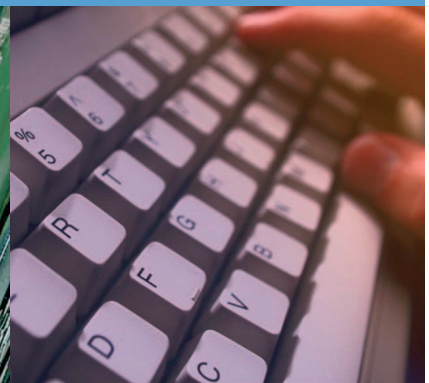
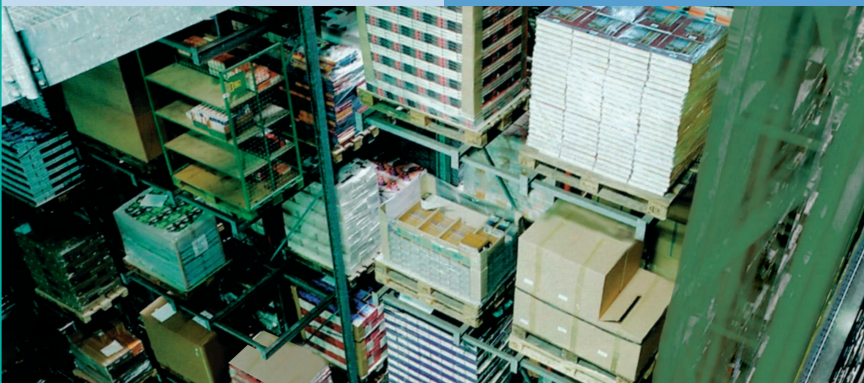


Zentrales mandantenübergreifendes Adress-Management · Umfangreiche Konditionsmodelle mit Preis- und Rabattlisten, Versand- und Zahlungsvereinbarungen · Unterschiedliche Konditionen je Vertriebsbereich und Verlag · Komfortable Auftragsbearbeitung – schnell bei Erfassung, Recherche und Bearbeitung · Variabler Bestelleingang – direkt aus Vertreter-Laptops, elektronisch via EANCOM oder aus einem Webshop · An den Anforderungen des Verlagsdienstleisters ausgerichtete variable Einrichtung der Auftragsbearbeitung · Schnelle und übersichtlich bedienbare Bestellerfassung · Parkmodelle nach Wert und Zeit · Bündelung von Bestellungen · Separate Kontoführung und Abrechnung von Kommissionslieferungen · Komfortable Remittendenbearbeitung · Lagerwirtschaft: Verlagsübergreifende Lagerführung, Verwaltung interner und externer Lager; Remittendenlager; chaotische Lagerführung; Titelkonten · Permanente Inventur oder Stichtagsinventur · Verlagsübergreifende und wegeoptimierte Kommissionierung · Kommissionsschein, Pack- und Pickzettel,



Erfolg hat ein Programm.

für optimalen Versand SOFTWARE21 - optimal
 turen, auch Bündelung für Verlagsauslieferungen
 nisch im EANCOM-Format · Anbindung an externe Versandsysteme
 zur Sendungsnachverfolgung · Vielfältige Auswertungen über
 Kunden, Mandanten, Titel, Titelsegmente, Außendienst · Individuelle
 Verlagsabrechnung · Umfassendes Kunden- und Titelinfor-

Damit überzeugen Sie Verlage und Buchhändler. Die Software21 ist Ihr Programm, wenn es um die verlässliche Auslieferung von Büchern, elektronischen Medien, sowie Zeitungen und Zeitschriften geht. Es steht für eine effiziente Pflege Ihrer Kundendaten und eine komfortable Bestell- und Versandabwicklung mit vielen Spezialfunktionen für Auslieferungsdienstleister.



Liefertermine bei optimalen Versandkosten einzuhalten, ist eine der Stärken der Software21.

SOFTWARE21 - DIE LÖSUNG FÜR VERLAGSAUSLIEFERUNGEN

Die Software21 ist die Lösung, die Sie als Dienstleister im Medienbereich wirkungsvoll unterstützt. Lieferhäufigkeit und Versandkosten in einer vereinbarten Balance zu halten, Bestellungen optimal zu bündeln und funktionierende Parkmodelle zu verwalten sind die Stärken der Software21 für Verlagsauslieferer.

Kunden wie die Butzon & Bercker-Gruppe in Kevelaer bestätigen die Funktionalität der Lösung. Seit langem Software21-Anwender, hat Butzon & Bercker seine Auslieferung für Buch, Kunst und Karten professionalisiert und 1997 zum eigenständigen Auslieferungszentrum Niederrhein (AZN) ausgebaut.

„Die Software21 hat uns bei diesem Schritt wesentlich unterstützt“, meint Birgit Waitshies, bei Butzon & Bercker zuständig für die EDV. „Alle Anforderungen, die ein Verlagsauslieferer an eine EDV hat, sind in der Software21 vorhanden.“

Zentrales Adressmanagement

Kern der Anwendung für Verlagsauslieferer ist das zentrale Adressmanagement. Es verwaltet Adressdaten verlagsübergreifend, lässt aber mandantenspezifische Attribute zu. Damit vermeiden Sie redundante Daten von vornherein und bleiben flexibel für die Anforderungen Ihrer Mandanten.

Konditionen

Konditionen wie Preise und Rabatte oder Versand- und Zahlungsvereinbarungen können wahlweise auf einzelne Verlage, Verlagsgruppen bezogen oder verlagsübergreifend gestaltet werden. Selbstverständlich setzt die Software21 bei der Bestellerfassung die Konditionen automatisch ein. Im Ausnahmefall können diese jedoch vom Sachbearbeiter übersteuert werden.

Auftragsbearbeitung

Die Auftragsbearbeitung folgt dem verlagsübergreifenden Workflow des Auslieferers.

Egal, ob Bestellungen erfasst werden müssen oder via EDI-EANCOM direkt ins System übernommen werden - die Software21 führt diese auf-

grund zahlreich hinterlegbarer Kundenvorgaben automatisch aus.

Zur Optimierung der Versandkosten können die Kunden die Auslösung von Versandaufträgen selbst beeinflussen. Die Terminierung des Versandes mittels verschiedener Parkmodelle - nach Versandwert oder Zeit - und die Bündelung von Bestellungen nach unterschiedlichen Kriterien sind einfach abzubilden.

Lager und Auslieferung

Lager und Auslieferung werden verlagsübergreifend gesteuert. Das System kann auf einem Lagerort Artikel verschiedener Verlage oder Hersteller führen. Auch die Kommissionierung erfolgt verlagsunabhängig; das System erstellt die entsprechenden Belege und Versandpapiere automatisch.

Ein Packmodul zeigt am Ende der Kommissionierung dem Versand, in welchem Paket die Ware versendet und wie sie gestapelt werden soll. Mit der Übergabe der Daten an Versandsysteme kann der Kunde die für ihn bestimmte Sendung nachverfolgen.

Fakturen sind frei definierbar. Sie können verlagsübergreifend mit einer Rechnung oder mit mehreren verlagsbezogenen Rechnungen auf Papier oder elektronisch erfolgen.

Auswertungen

Die Software21 ermöglicht Ihnen vielfältige individuelle Auswertungen zu Kunden, Artikeln, Titelsegmenten sowie zu Ihrem Außendienst. Mit ihnen sind Sie auch gegenüber Ihren Mandanten stets auskunftsfähig. Auf ihrer Basis ist auch die Verlagsabrechnung individuell gestaltbar.



Egal, ob Bestellungen per Telefon eingehen oder elektronisch, die Software21 führt sie aufgrund kundenspezifischer Vorgaben automatisch aus.



Servicefunktionen

Vielfältige Informations- und Servicefunktionen unterstützen Sie in Ihrer täglichen Arbeit: ein Jobverwaltungssystem ermöglicht den Betrieb rund um die Uhr und steuert automatische Abläufe. Detaillierte Auswertungen geben Ihnen einen vollen Überblick über Ihr Geschäft.

Software21

für Verlagsauslieferungen

... damit Sie die Anforderungen Ihrer Kunden bestens bedienen können: optimierte Packstücke, funktionierende Parkmodelle und Bündelung, günstige Konditions-, Versand- und Portomodelle, schnelle Lieferung.

Erfolg hat ein Programm.

SPRECHEN SIE MIT UNS

VORTEILE AUF EINEN BLICK

SOFTWARE 21

- Zentrales mandantenübergreifendes Adress-Management
- Umfangreiche Konditionsmodelle mit Preis- und Rabattlisten, Versand- und Zahlungsvereinbarungen
- Übersichtliche Auftragsbearbeitung - schnell bei Erfassung, Recherche und Bearbeitung - exakt am Workflow orientiert; Bestelleingang auch elektronisch via EDI-EANCOM
- Abwicklung von Terminaufträgen, Vormerkungen, AC, Serien, Loseblattwerken und Zeitschriften
- Parkmodelle nach Wert und Zeit; Bündelung von Bestellungen
- Verlagsübergreifende Lagerführung und wegeoptimierte Kommissionierung
- Packmodul für optimalen Versand der Bestellungen
- Frei definierbare Fakturen, auch Bündelung von Rechnungen, per Papier oder elektronisch im EANCOM-Format
- Anbindung an externe Versandsysteme zur Sendungsnachverfolgung
- Vielfältige Auswertungen und individuelle Verlagsabrechnung
- Auftragsarchiv für Recherche, Auskunft und Duplikaterstellung
- 24-Stunden-Betrieb durch Jobverwaltung

synthesis

business solutions GmbH
Esslinger Straße 3
71334 Waiblingen

Telefon (0 71 51) 9 58 75-0
Telefax (0 71 51) 56 23 53
Email info@synthesis-bs.de
Internet www.synthesis-bs.de